

Portafolio

P
ADHESA.



Productos & Servicios Distribuidos por: Padhesa S.A.S

IMPRESORAS ZEBRA INDUSTRIALES &
DE ESCRITORIO. LECTOR DE CÓDIGO
DE BARRAS. **MATERIALES PARA
IMPRESIÓN:**

- POLIPROPILENO BRILLO.
- POLIPROPILENO MATE (DISEÑO
PARA CONGELACIÓN).
- TERMOTRANSFERENCIA. TÉRMICO.
- PAPEL BOND.

- ARSEC DE SEGURIDAD.
- POLIPROPILENO FREZZER.
- RIBBON DE CERA. RIBBON
- RESINA. RIBBON DE CERA
- RESINA.
- SERVICIO DE IMPRESIÓN.
- SERVICIO TÉCNICO.

DIGITAL

comercialpadhesa@outlook.com - admipadhesa@outlook.com
WhatsApp: 0989999609 - 0969510822



IMPRESORAS INDUSTRIALES

Las impresoras industriales de Zebra se diseñaron para entornos hostiles y demandantes. Con su durabilidad resistente y adaptabilidad a futuro, nuestras impresoras RFID y de etiquetas con códigos de barras fáciles de usar están diseñadas para ofrecer fiabilidad ininterrumpida. No se conforme con menos, elija a Zebra para sus aplicaciones de volumen medio a alto.



IMPRESORAS



**IMPRESORAS DE
ESCRITORIO**

Las impresoras de escritorio de Zebra son compactas y fáciles de operar, y ofrecen la resistencia que su negocio necesita para una impresión de volumen bajo a medio. No sacrifique rendimiento para ahorrar costos: Zebra tiene una impresora de escritorio en cada nivel de precios para todas sus aplicaciones de etiquetas con códigos de barras, recibos, brazaletes y RFID.



IMPRESORAS



LECTOR DE CÓDIGO DE BARRAS INALÁMBRICO

Conozca la línea de escáneres de códigos de barras ultrarresistentes, cableados e inalámbricos, que definieron el mercado al establecer nuevos estándares de diseño resistente, rendimiento de escaneo y capacidad de administración.

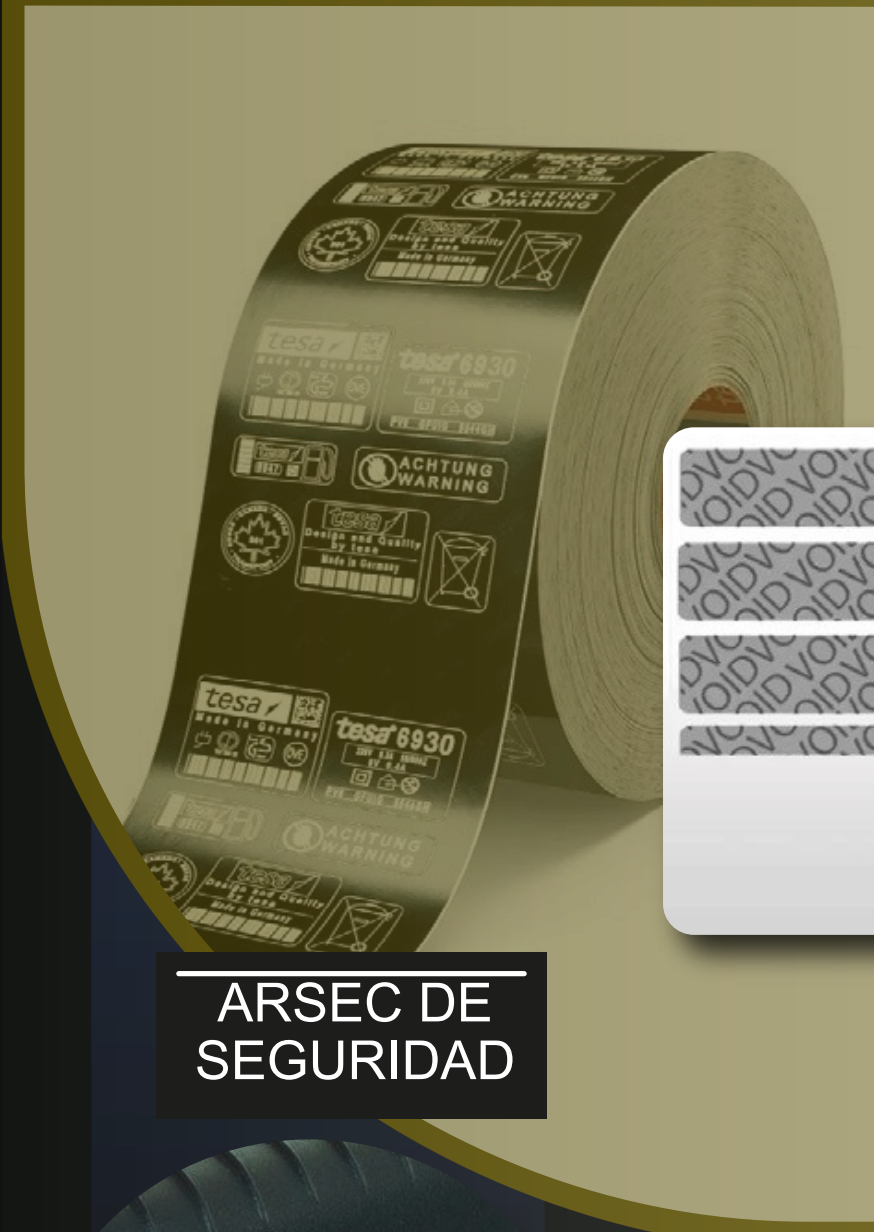


ESTORES



- POLIPROPILENO BRILLO.
- POLIPROPILENO MATE (DISEÑO PARA CONGELACIÓN).
- TERMOTRANFERENCIA.
- TÉRMICO.

ETIQUETAS



ARSEC DE SEGURIDAD



ARSEC DE SEGURIDAD.
POLIPROPILENO FREEZER.
TERMOTRANSFERENCIA.
PAPEL BOND.

ADHESA



Cintas de cera
Ideales para la mayoría de las aplicaciones
Ideales para:
Materiales de papel
Altas velocidades de impresión (hasta 12 pps)
Entornos con exposición a sustancias químicas o abrasión de nivel muy bajo o inexistente

Cintas de cera/resina
Proporciona buena resistencia a abrasión y sustancias químicas
Ideales para:
Papel con recubrimiento y materiales mate sintéticos
Entornos con exposición a sustancias químicas o abrasión de nivel moderado a severo

RIBBON DE CERA.
• RIBBON DE RESINA.
• RIBBON DE CERA RESINA.

Cintas de resina
Calidad y durabilidad de impresión sin igual
Ideales para:
Todos los materiales sintéticos y algunas etiquetas e identificadores con recubrimiento
Entornos con exposición a sustancias químicas de nivel severo a extremo
Aplicaciones que requieren mucha resistencia a temperaturas extremadamente altas y a entornos difíciles en exteriores



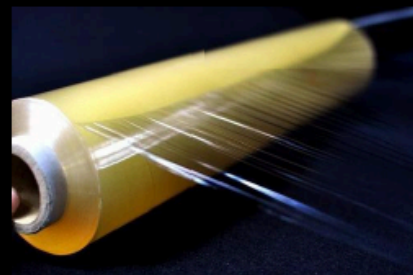
RIBBONS



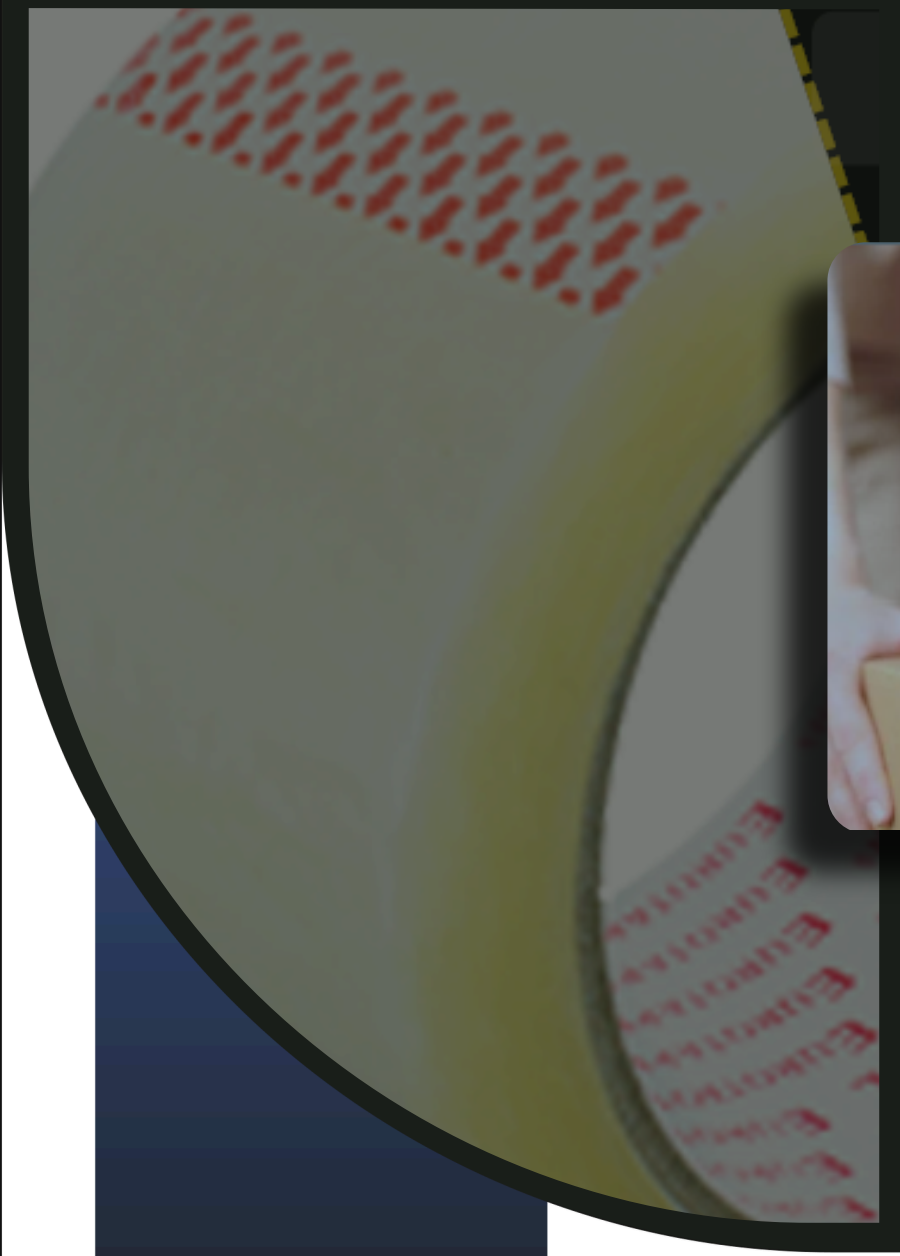
STRETCH FILM

STRETCH FILM

Es una película Co-Extruída fabricada por el método Cast, la cual se utiliza para envolver y contener de forma segura diversos materiales

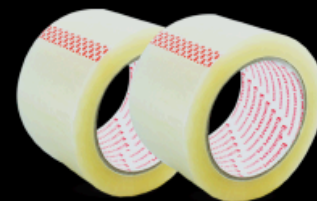


CINTA DE EMBALAJE



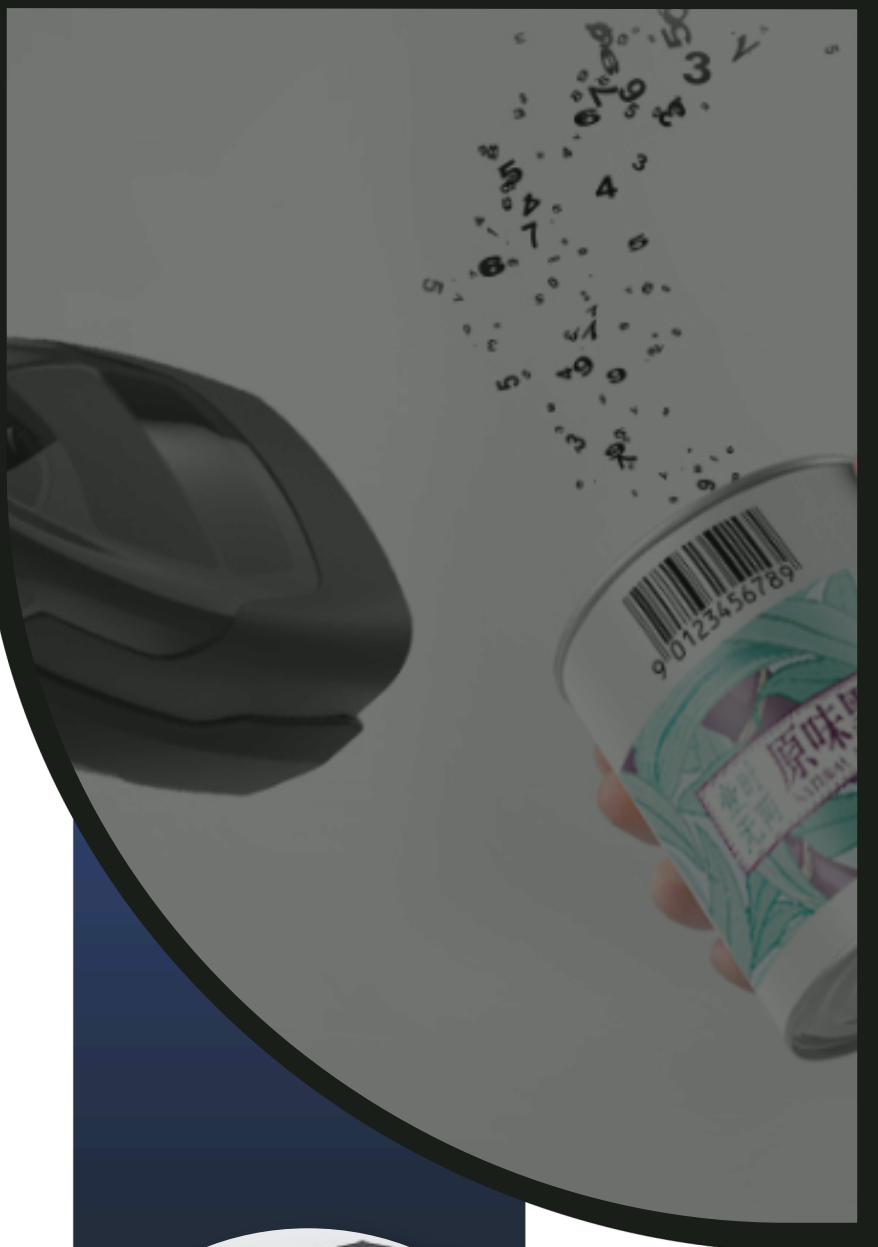
CINTA DE EMBALAJE

El material adhesivo en prolipropileno es utilizada de forma manual, en máquinas y con dispensadores



- EAN-8
- EAN-13
- EAN-128
- EAN-14
- EAN-18
- EAN-Data Matrix

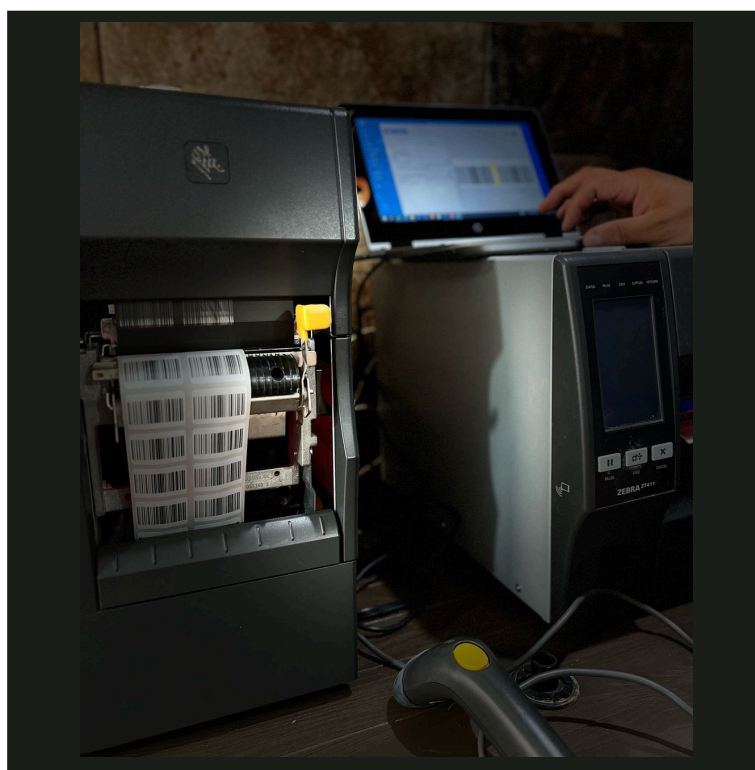
Los códigos EAN deber ser asignados por una organización autorizada, como GS1



- SERVICIO DE IMPRESIÓN.
- SERVICIO TÉCNICO.
-



0989999609



SERVICIO DE IMPRESIÓN